

Massenheimer Auenkunst 2017/18 – Skulpturen, Plastiken und Objekte

Eine Ausstellung in Bewegung, im Park der Erlenbachaue ab 26.08.2017

Die Auenkunst des neuen Ausstellungszeitraumes lädt zum Entdecken ein: Manche vertrauten Kunstwerke verlassen ihren Standort am Erlenbach und ermöglichen somit anderen Skulpturen und Objekten den Dialog mit der Aue. Mit ihnen präsentieren sich die vier neuen Bildhauer Anne-Marie Kuprat, Eberhard Linke, Karl-Heinz Sehr und Amador Vallina in unterschiedlichsten Materialien und Formensprachen. Clemens Strugalla zeigt zwei neue Arbeiten.

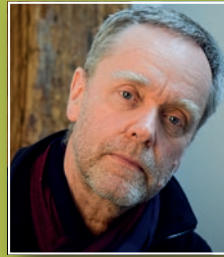
Sicher wird auch dieses Mal die Massenheimer Auenkunst erneut seine Besucher faszinieren. Mit seiner dargebotenen dreidimensionalen Kunst im öffentlichen Raum könnte sie so manchen potenziellen Sponsor inspirieren, sich für einen dauerhaften Verbleib eines Kunstwerkes im Park der Erlenbachaue zu engagieren.

Auf Initiative der Galerie VILBELART entstand 2007 die ambitionierte Idee, mit der Massenheimer Auenkunst nicht nur einen lokalen, sondern auch überregionalen Anziehungspunkt für Kunstinteressierte zu entwickeln.

Dieses Projekt hat sich in den vergangenen Jahren bewährt und beim interessierten Besucher als auch beim Fachpublikum nachhaltige Anerkennung erworben. Somit ist diese erfolgreiche Kombination aus dem Engagement freischaffender Bildhauer, der qualifizierten Betreuung durch den Fachbereich Kultur der Stadt Bad Vilbel, der kurativen Begleitung von Dr. Astrid Jacobs (KULTURERLEBNIS), sowie dem Einsatz vieler helfender Hände gelebte Kulturförderung.



Jörg Engelmann



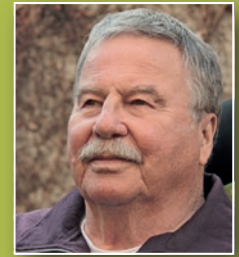
Uli Eulberg



Susan Geel



Anne-Marie Kuprat



Eberhard Linke



Joachim Mennicken



Wolfgang G. Müller +



Stephan K. Müller



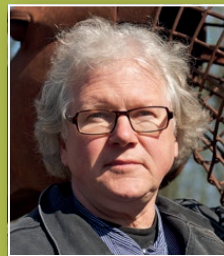
Klaus Pfeiffer



Regina Planz



Michael Priester



Jörg Ridderbusch



Timothy Salt



Karl-Heinz Sehr



Clemens Strugalla



Amador Vallina



Simon Vogt



Maria Wiechers



Stadtteil Massenheim
Jörg Schatz
Ehren-Ortsvorsteher
Hasenpfad 8
61118 Bad Vilbel
Tel: 06101 / 41680



Dr. Astrid Jacobs /
KULTUR-ERLEBNIS
Rattener Str. 13
55425 Waldalgesheim
Tel: 0176 / 51223163
info@Kultur-Erlebnis.de
www.Kultur-Erlebnis.de



FB Kultur
der Stadt Bad Vilbel
Claus-Günther Kunzmann
Kulturzentrum Alte Mühle
Lohstraße 13
61118 Bad Vilbel
Tel: 06101 / 5593-10

Impressum:

Herausgeber: FB Kultur
Redaktion: Claus-Günther Kunzmann
Gestaltung: Friedemann Kuhl

Auenkunst

aktuell

Skulpturen, Plastiken
und Objekte im Park
der Erlenbach-Aue
Bad Vilbel-Massenheim



Auenkunst aktuell

MASSENHEIMER



AUEN
KUNST

Erlenbach



„Stelen“
Stephan K. Müller
Eichenholz mit
verschiedenen
Steinarten, 2014

„hunters of the dream - drive worm
and dive worm“ Timothy Salt
landwirtschaftl. Stahlelemente,
Armierungsstahl, 2012



„Raumwelten IV B“
Susan Geel
Terracotta, 2017



„Undine II“
Clemens M. Strugalla
Jura-Kalkstein auf
Grauwacke, 2007
von Sponsoren erworben



„Fische“
Maria Wiechers
Bronze, 2008
von Sponsoren
erworben



Römer-
brunnen



„Nike“
W. G. Müller
Edelstahl,
1994
Dauerleihgabe



„Schnee-Eule“ Klaus Pfeiffer
Marmor auf Basalt, 2007
von Sponsoren erworben

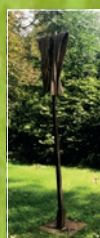


„Aussteiger“
Eberhard Linke
Bronze, 1980

„Beschützer“
Stephan K. Müller
Industriestahl,
2010



„o.T.“, Regina Planz
Tuffstein rot, 2009
von Sponsoren erworben



„o.T.“
Uli Eulberg
Eichenholz/Eisen,
2016



„o.T.“
J. Engelmann
Basaltlava Nayen/
Koblenz, 1995



„Bewegstein“
Regina Planz
Martin Steinmetz
polnischer Sandstein/
Stahl, 2013



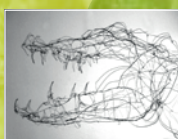
„o.T.“
Simon Vogt
Tuffstein weiß, 2009
von Sponsoren erworben



„Hirschkopf“ & „Antilopenkopf“
Anne-Marie Kuprat
Papier, Leim, Draht, 1980



„Alligator“
Klaus Pfeiffer
Diabas, 1998
von Sponsoren
erworben



„Krokodil“
Anne-Marie Kuprat
verzinkter Draht, 2010



„Kleinhirn“
Amador Vallina
Stahl, Papier, 1997



„Calabaza“
Amador Vallina
Kalabasse,
Kaktus, 2009

„Innere Trauer“
Stephan K. Müller
Industriestahl mit
Trauerbaum, 2006



Mühlstraße

An der Pflingstweide

„Chronos und Kairos“
Karl-Heinz Sehr
Eichenholz auf V2A-Stahlblech,
2013



„o.T.“
Wolfgang G. Müller
Edelstahl, 1995 - Dauerleihgabe



„Apfelessende“
Clemens M.
Strugalla
Buntsandstein
(Treppenstufe),
1986/92



„Fuß des Taunus“
Michael Priester
Basaltlava (Eifel), 2013



„Flensburg Studie“
(für Josef Hebroni)
Clemens M. Strugalla
Udelfanger Sand-
stein, 2011



„Metamorfossil“
Amador Vallina
Agave, Geweih, Stein,
2009



„ZU IHR“
Jörg Ridderbusch
Stahlschrott, 2012
Dauerleihgabe
Klaus Arabin

Teich

Führungen auf Anfrage:
Dr. Astrid Jacobs /
KULTUR-ERLEBNIS
Tel: 0176-51 22 31 63
info@Kultur-Erlebnis.de
www.Kultur-Erlebnis.de

Kontaktadresse:
Jörg Schatz
06101-41680
jschatz@t-online.de

„Zwei Hände“
Joachim Mennicken
Sandstein aus der
Vulkaneifel,
2002



„Sphäre III und
Sphäre IV“
Karl-Heinz Sehr
Eichenholz auf V2A-
Stahlblech, 2017



„Römisches Mauerfossil“
Eberhard Linke
Bronze, 1980



„Fohlen,
weiß gefasst“
Anne-Marie Kuprat
Bronze, 2015



Harheimer Weg